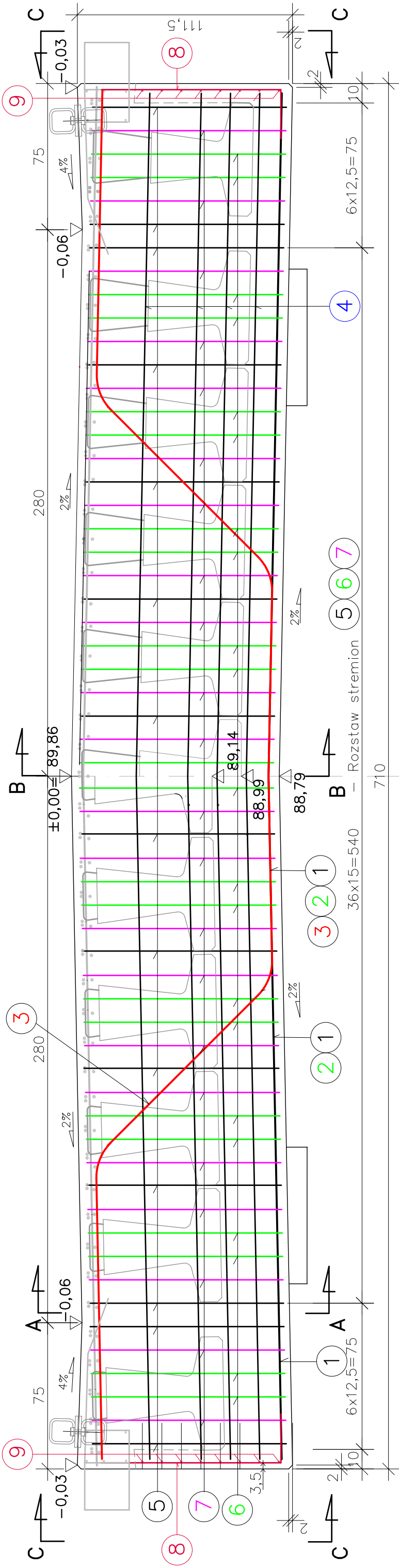
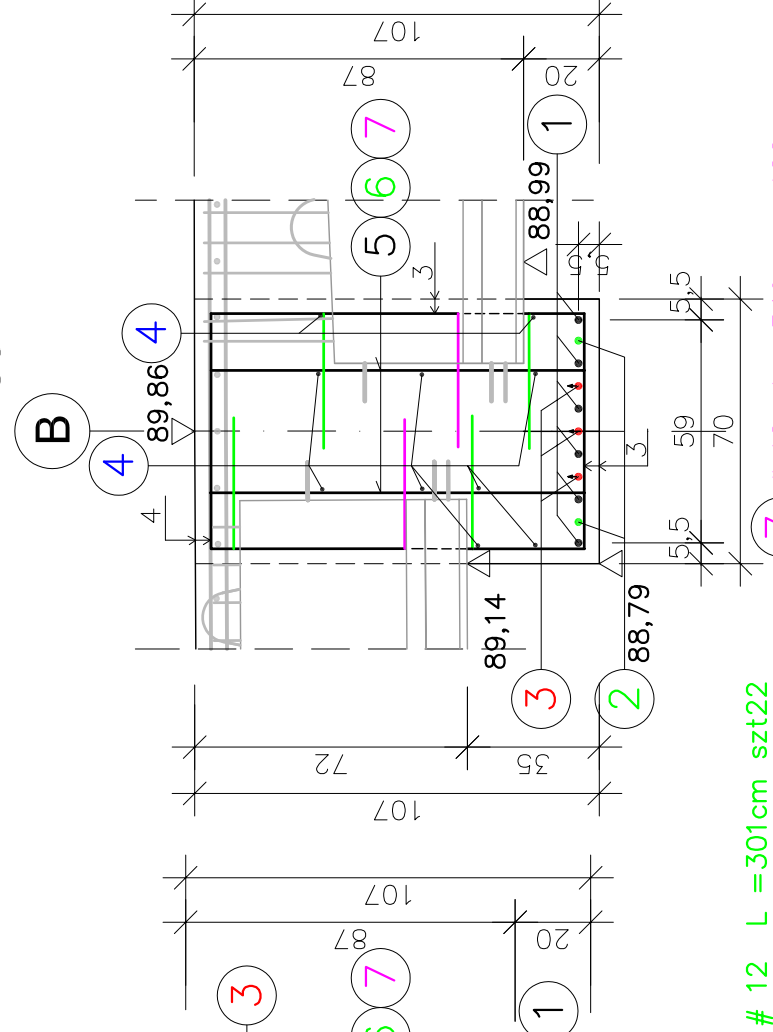


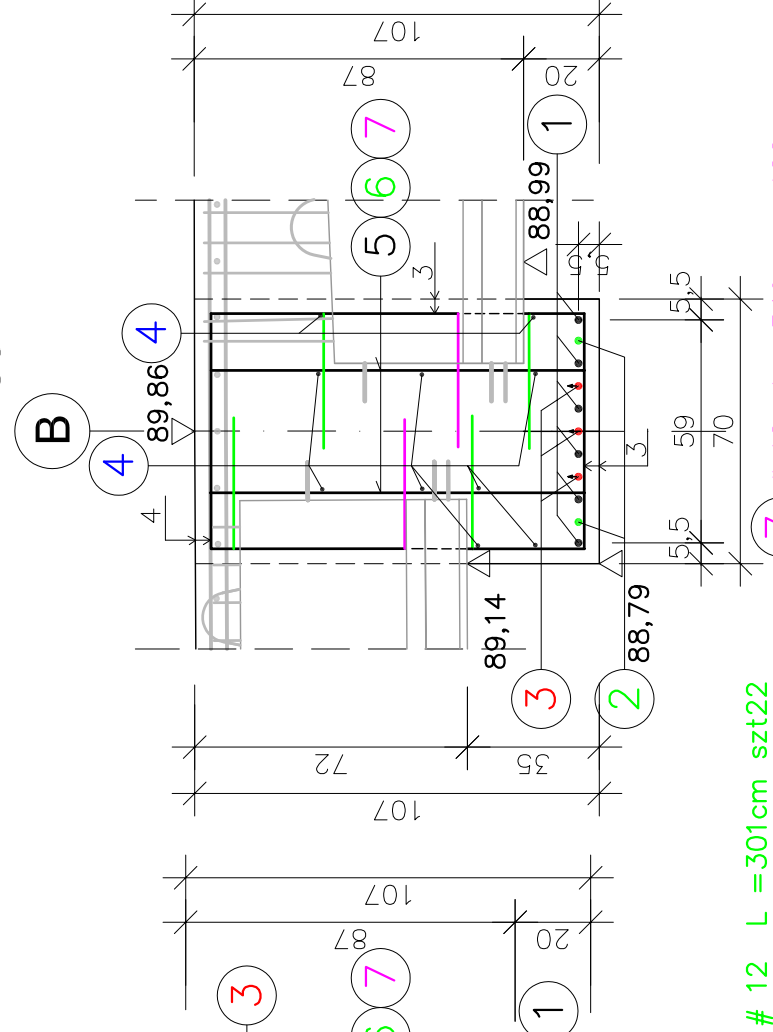
POPRZECZNICA NA PODPORZE B SKALA 1:20



PRZEKRÓJ A-A

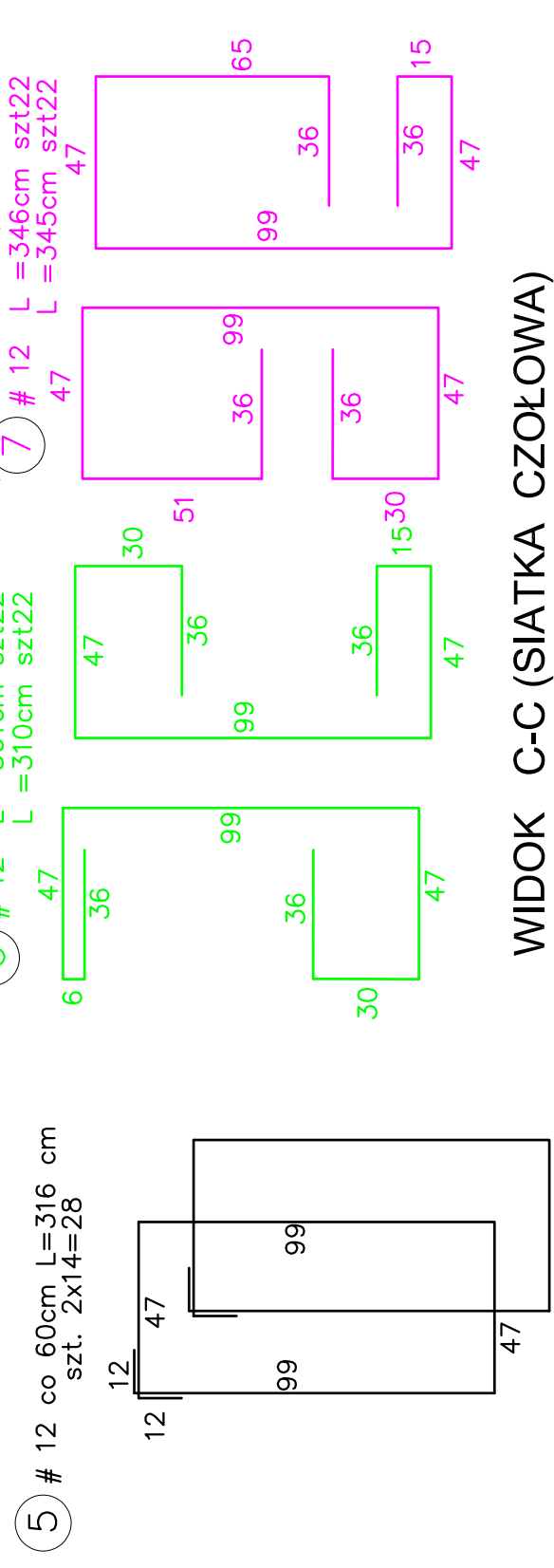


PRZEKRÓJ B-B

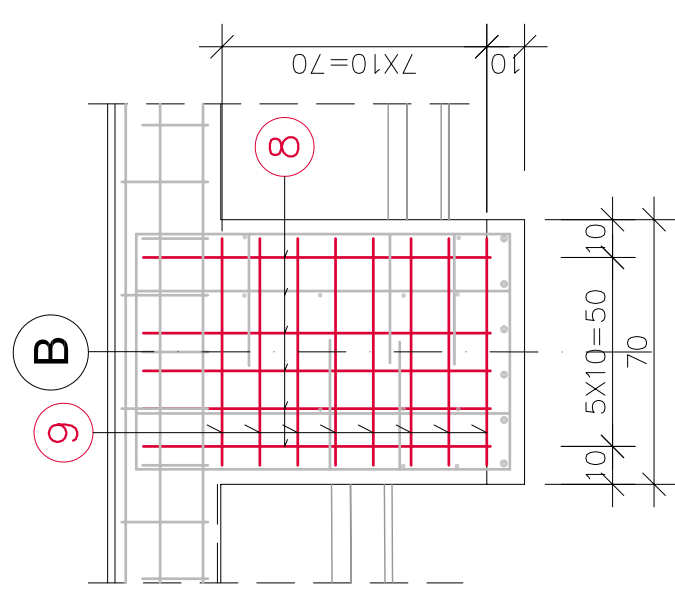


ZESTAWIENIE STALI ZBROJENIOWEJ						
Nr pręta	Średnica [mm]	Dług. 1 pręta [cm]	Ilość szt. [szt.]	Dł. prętów wg średnic [m]		
				#25	#20	#12
1	20	700	6	42.00		#8
2	25	450	2		9.00	
3	25	773	3	23.19		
4	10	700	10			70.00
5	12	316	28			88.48
6	12	301+310=611	22			146.64
7	12	348+349=697	22			152.02
8	10	117	12			14.04
9	10	111	16			17.76
Długość stali wg średnic [m]				32.2	42.0	387.1
Masa 1 mb [kg/m]				3.85	2.47	0.888
Masa stali wg średnic [kg]				123.9	103.7	343.8
Masa stali [kg]				612		

STAL: A II
BETON B35 (W8,F150)



WIDOK C-C (SIATKA CZOŁOWA)



UWAGI:

1. Wymiary prętów odgiętych i strzemiion podano w osiach prętów.
2. Minimalna grubość otuliny zbrojenia – 4cm

BIURO PROJEKTOWANIA "MOSTY, TUNELE, FUNDAMENTY"	
Nazwa opracowania: PROJEKT WYKONAWCZY MOSTU I DOJAZDOW PRZEZ RZ. BZURE W M. STRUGIENICE	
Nazwa rysunku: ZBROJENIE POPRZECZNYCH KONSTRUKCJI NOSNEJ NA PODPORZE B	
Projektował: inż. Jerzy Baranowski	Rys. nr: 04.2009
Sprawił: inż. Marek Baranowski	04.2009
Skala: 1:20	
Rys. nr: 37	